

売戸建住宅

590万円

最寄駅	松阪駅	土地面積	公簿 358.30㎡	私道面積 (共有持分)	
間取り タイプ		3K	土地権利	所有権	建物面積 57.78㎡
物件所在地	三重県松阪市駅部田町 1999	都市計画	市街化区域	用途地域	1種低層
		築年月	1964年07月	駐車場	
交通	近鉄山田鳥羽志摩線 松阪 徒歩56分	現況	空家	引渡可能 時期	相談
		建築確認 番号			
構造・規模	木造 1階建	接道状況 (角地・間口)	南4.9m 公道 接面14.7m		
間取内訳	和6 洋9・4.5 K5	設備	プロパンガス,電気,上水道,浄化槽,側溝,庭,庭10坪以上 縁側,駐車場2台分		

間取り
3K

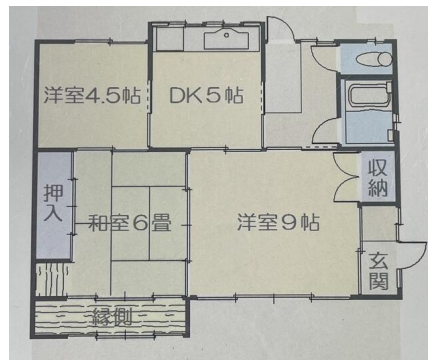
建物面積
57.78㎡

築年月
1964年07月

チェックポイント！

- 主要採光面：南向き●2面採光●IT重説対応物件●隣接建物距離2m以上●前面棟無●プロパンガス●電気●上水道●浄化槽●側溝●庭●庭10坪以上●縁側●駐車場2台分

- ★広い庭付の、くつろげる平屋
- ★ペットに趣味に、いろいろと楽しめます
- ★駐車場は縦列で2台分です



建ぺい率	50%	容積率	100%	地目	宅地
備考					

東海不動産株式会社 売買部署

infosheet 物件番号 69816745099

三重県知事免許(2)第3493号
〒515-0017 三重県松阪市京町212-5

☎ 0598-23-1068 fax 0598-23-0078

定休日：年末年始

■取引態様：専任媒介